

# ¿ESTÁS LISTO PARA CORTAR EL CÉSPED?

Protégete de posibles lesiones  
con **cortadoras de césped  
eléctricas**



**Necesitas saber lo siguiente**  
**AL USAR CORTADORAS DE CÉSPED ELÉCTRICAS**



Asegúrate de saber cómo  
usar una cortadora de  
césped. Pídele ayuda a un  
adulto!



Utiliza ropa ajustada,  
zapatos resistentes y  
protector solar.



Utiliza gafas de  
seguridad y protección  
auditiva.



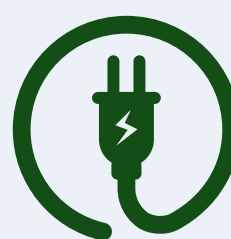
Limpia los escombros  
del área y mantenga a la  
gente alejada.



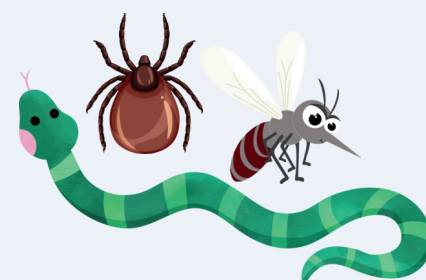
Corta el césped bajo  
buenas condiciones:  
durante el día, con clima  
seco y el césped seco.



Ten mucho cuidado al  
cortar en una pendiente.



Mantén los cables lejos  
del camino de la  
cortadora. Desconecta  
después de usar.



Protégete contra  
picaduras y  
mordeduras.



## ¡Mantente atento y corta con cuidado!