

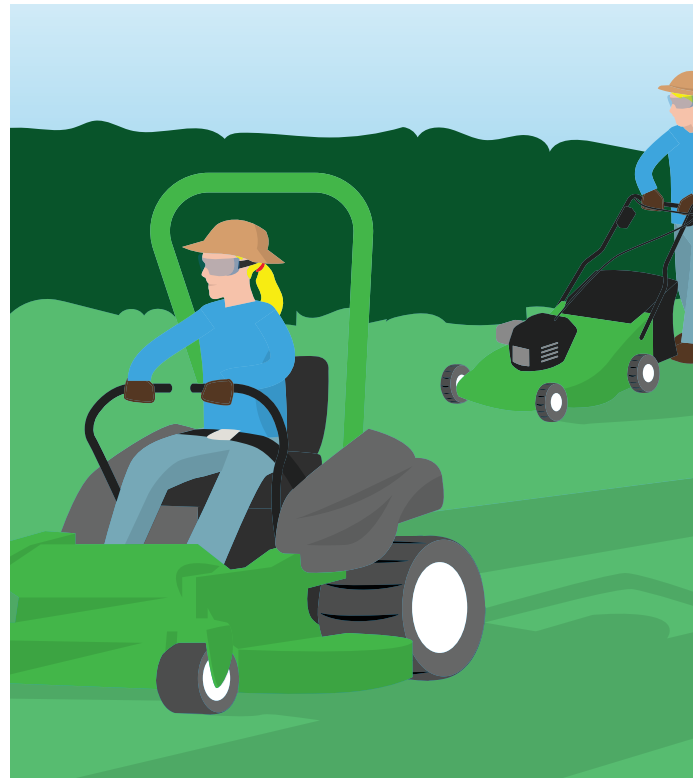


Utiliser une tondeuse (tondeuse poussée et tondeuse autoportée)

Est-ce que les jeunes peuvent faire cette tâche en sécurité?

Les jeunes doivent être capables de faire/avoir tout ce qui suit pour faire cette tâche de manière sécuritaire :

- Éviter les vêtements amples, les vêtements avec des cordons, attacher les cheveux longs;
- Vérifier et nettoyer la zone de **débris** sur le chemin de la tondeuse;
- Rester concentré sur une tâche pendant jusqu'à 50 minutes;
- Reconnaître un danger, résoudre les problèmes et réagir de façon appropriée;
- Réagir rapidement aux dangers;
- Être assez **nature** pour faire ce qu'on attend toujours de la même manière;
- **Réfléchir** aux actions et conséquences avant d'agir;
- Une bonne **vision périphérique**;
- Atteindre et actionner les commandes quand on est debout derrière une tondeuse poussée;
- Assez de force pour **manipuler** une tondeuse poussée de manière sécuritaire;
- Atteindre et actionner de façon répétée les commandes de la tondeuse autoportée sans être tendu quand on est assis avec la ceinture de sécurité bouclée;
- Utiliser les **mains et les pieds en même temps**;
- Démontrer la tâche de manière sécuritaire 4 à 5 fois;
- Se conformer aux [directives pour travailler dehors](#);
- Maintenir une liaison de [communication dans les deux sens](#).



Responsabilités des adultes

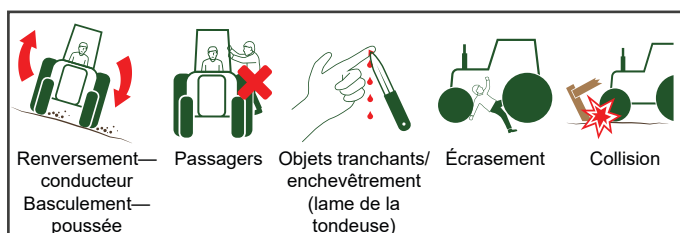
- S'assurer que la tondeuse est en bon état mécanique avec les dispositifs de sécurité en place;
- Vérifier que la zone est exempte de **débris** avant de tondre;
- S'assurer que le jeune n'utilise pas la tondeuse après la tombée de la nuit ou par mauvais temps;
- Former le jeune sur la conduite d'une tondeuse autoportée à vitesse lente et sur un terrain plat;
- Enseigner au jeune comment monter à bord d'une tondeuse autoportée utilisant **3 points de contact**;
- S'assurer que la zone de travail est exempte d'autant de dangers que possible;
- Enseigner au jeune comment éviter ou faire face aux dangers qui restent;
- Démontrer comment utiliser une tondeuse de manière sécuritaire;
- Offrir une formation appropriée;
- Former le jeune à appeler un adulte si l'équipement ne fonctionne pas correctement.

Surveillance

Note : S'assurer que la tondeuse autoportée est d'une taille appropriée pour le jeune. Consulter [le Graphique des opérations du tracteur pour des conseils](#).

12-13 ans	Surveillance constante progressant vers périodique (aucune tondeuse autoportée)
14-15 ans	Surveillance intermittente progressant vers périodique
16+ ans	Surveillance périodique

Dangers



Stratégies de protection

