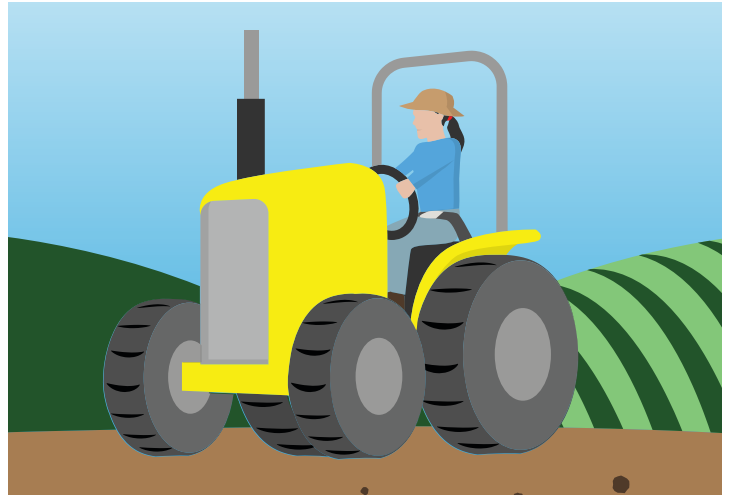




# Le développement cognitif et les tracteurs

## Le développement cognitif des enfants

- La capacité de raisonnement cognitif des enfants n'est pas aussi développée que celle des adultes.
- L'aptitude à traiter l'information comme un adulte implique la maturité ainsi que l'apprentissage. D'habitude elle se développe lentement avec le temps.
- La maturité dans la capacité de raisonnement ne dépend pas entièrement de l'âge chronologique et n'est pas entièrement une fonction de l'intelligence.
- L'aptitude à traiter l'information et à prendre des décisions rapidement et précisément est essentielle à la conduite sécuritaire d'un tracteur.



## Différences de capacité cognitive entre les enfants et les adultes

### Vitesse de traitement

- Les enfants absorbent et traitent l'information plus lentement que les adultes.
- Les enfants ne peuvent pas prendre des décisions aussi rapidement ou efficacement que les adultes.
- La conduite d'un tracteur nécessite un traitement rapide et précis de l'information pour assurer la sécurité. Tout retard – même une fraction de seconde – peut compromettre la sécurité.

### Prise de décisions

- Les enfants sont encore en train de développer les compétences avancées nécessaires pour réfléchir logiquement à l'information et prendre des décisions.
- Les enfants sont moins capables de comprendre les conséquences de leurs actions.
- Les enfants ne réussissent pas aussi bien à considérer des options alternatives à un dilemme ou une décision.

### Contrôle des impulsions

- En comparaison avec les adultes, les enfants ont une capacité inférieure pour faire preuve de retenue quand ils veulent quelque chose.
- Un mauvais contrôle des impulsions augmente le risque dans la conduite d'un tracteur.

### Compétences de généralisation

- Les enfants sont moins capables de transférer un message appris dans un scénario à une situation semblable.
- Par conséquent, les jeunes pourraient faire des erreurs dangereuses quand ils conduisent un tracteur.

### Capacité d'attention

- Les enfants ne sont pas capables de se concentrer sur une seule tâche aussi longtemps que la plupart des adultes.
- Conduire un tracteur peut nécessiter une attention toute particulière pendant des périodes prolongées pour maintenir la sécurité.

Voir [Conduire un tracteur](#) pour déterminer si un jeune est capable de conduire de manière sécuritaire.

