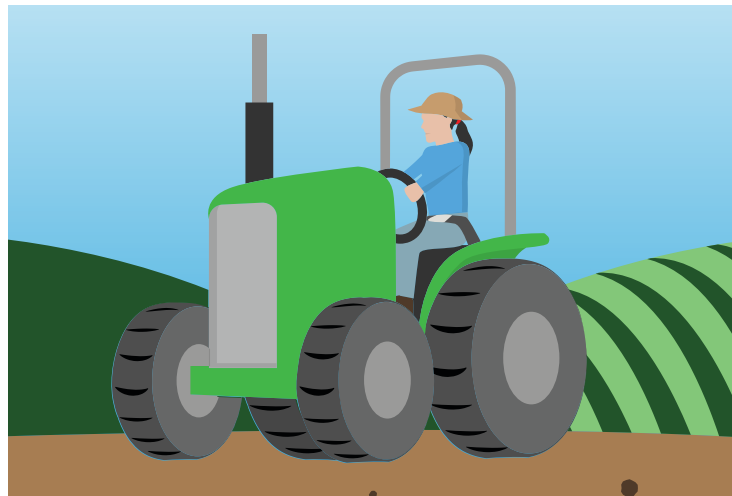




El desarrollo cognitivo y los tractores

El desarrollo perceptual en los niños

- Las habilidades cognitivas en los niños no están tan desarrolladas como en los adultos.
- La capacidad de procesar información de la forma que lo hace un adulto implica maduración y aprendizaje. En general, se desarrolla lentamente con el tiempo.
- La maduración de las habilidades cognitivas no depende completamente de la edad cronológica; tampoco es, íntegramente, una función de inteligencia.
- La capacidad de procesar información y tomar decisiones con rapidez y precisión es fundamental para la operación segura de un tractor.



Diferencias en la habilidad perceptual entre niños y adultos

Velocidad de procesamiento

- Los niños absorben y procesan información más lentamente que los adultos.
- Los niños no pueden tomar decisiones tan rápido o con tanta eficacia como los adultos.
- La operación de un tractor requiere procesar información rápido y con precisión para mantener la seguridad. Cualquier demora, incluso de un instante, puede poner en riesgo la seguridad.

Toma de decisiones

- Los niños todavía están desarrollando las habilidades avanzadas que se necesitan para considerar la información de manera lógica y tomar decisiones.
- Los niños son menos capaces de comprender las consecuencias de sus acciones.
- Los niños no son tan capaces de considerar opciones alternativas ante un dilema o una decisión.

Control de impulsos

- En comparación con los adultos, los niños tienen menor capacidad de contenerse cuando desean algo.
- El control deficiente de los impulsos aumenta el riesgo al operar un tractor.

Habilidades de generalización

- Los niños tienen menor capacidad para aplicar un mensaje aprendido en una situación a otra situación similar.
- Como consecuencia, los jóvenes cometen errores peligrosos al operar un tractor.

Nivel de atención

- Los niños no son capaces de concentrarse en una sola tarea durante el tiempo en que lo hace la mayoría de los adultos.
- Operar un tractor puede requerir especial atención durante largos períodos para mantener la seguridad.

Consulte la guía **Cómo operar un tractor para determinar si un joven es capaz de operar un tractor de manera segura.**

