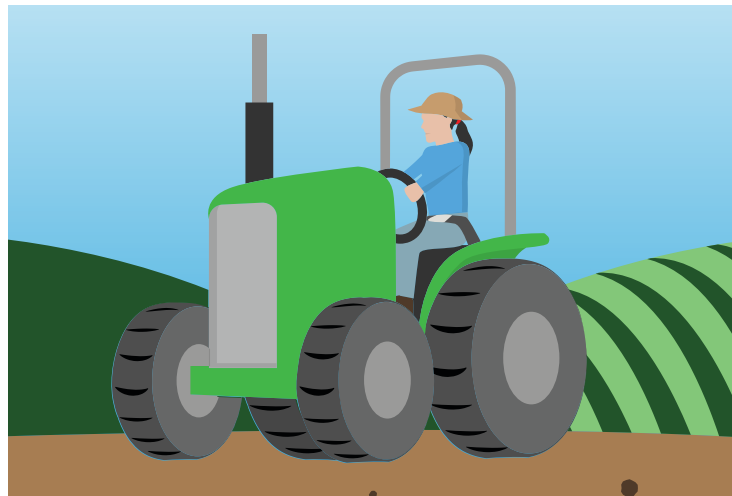




El desarrollo físico y los tractores

El desarrollo perceptual en los niños

- Los niños y los adolescentes son físicamente diferentes de los adultos.
- Los jóvenes generalmente tienen piernas y brazos más cortos, por lo cual su alcance es menor.
- Los jóvenes en general tienen menos fuerza que los adultos.
- Debido a su tamaño, es posible que los jóvenes tengan perspectivas y ángulos visuales diferentes que los adultos.
- Los jóvenes pueden tener menos coordinación y equilibrio que los adultos.



Diferencias en la habilidad perceptual entre niños y adultos

Alcance

- Los niños tienen piernas y brazos más cortos que los adultos.
- Los niños tienen torsos más cortos que los adultos.
- Debido a su tamaño, es posible que los niños no alcancen cómodamente, rápidamente o fácilmente pedales, palancas o volantes al operar un tractor. Esto puede afectar la seguridad.
- Debido a su tamaño, es posible que los niños no usen cinturón de seguridad en los tractores, lo cual reduce su seguridad.

Equilibrio y coordinación

- Los niños no suelen tener tanta coordinación como los adultos.
- Los niños tienen menos capacidad de mantener el equilibrio en comparación con los adultos.

Fuerza

- En general, los niños son más débiles que los adultos.
- Los niños pueden cansarse fácilmente, y tener menos resistencia que los adultos.
- Tener menos fuerza y menos resistencia puede afectar la seguridad debido a que los jóvenes tal vez no puedan usar la fuerza para presionar pedales o palancas. Esto resulta particularmente riesgoso en casos de emergencia.

Visión

- Al estar sentados en el tractor, los niños pueden tener ángulos visuales diferentes porque su estatura es menor.
- Un campo visual limitado al operar un tractor puede afectar significativamente la seguridad.

Consulte la guía [Cómo operar un tractor](#) para determinar si un joven es capaz de operar un tractor de manera segura.

