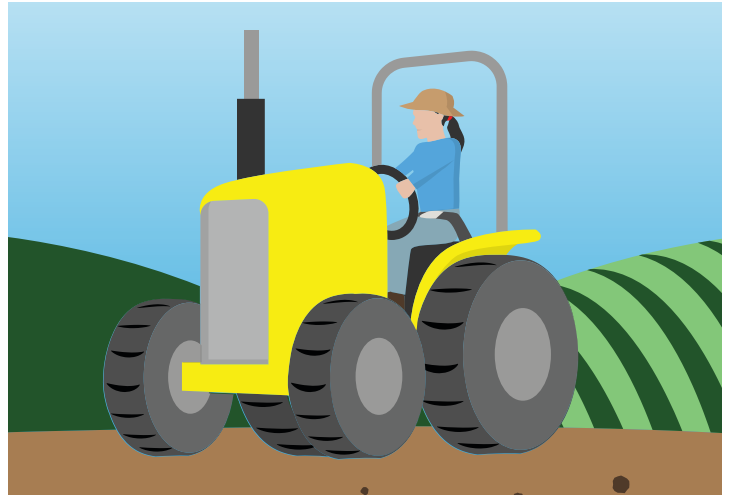




Le développement perceptif et les tracteurs

Le développement perceptif des enfants

- Les processus perceptifs des enfants ne sont pas aussi développés que ceux des adultes.
- La capacité de percevoir les choses comme un adulte implique la maturité ainsi que l'apprentissage; d'habitude elle se développe lentement avec le temps.
- La maturité dans la perception ne dépend pas entièrement de l'âge chronologique et n'est pas entièrement une fonction de l'intelligence.
- La capacité de percevoir les choses correctement est essentielle à la conduite sécuritaire d'un tracteur.



Différences de capacité perceptive entre les enfants et les adultes

Capacité physique

- Les enfants sont moins précis dans l'estimation de leur capacité d'atteindre des choses comme les commandes à pied et à main des tracteurs.
- Si les enfants ne peuvent pas atteindre les commandes du tracteur facilement et rapidement, ils pourraient heurter des objets ou écraser des personnes sur leur chemin.

Repères visuels

- Les enfants sont moins habiles à scruter l'environnement pour des caractéristiques inhabituelles, différentes ou importantes.
- Le défaut de remarquer des obstacles, des personnes ou des situations dangereuses peut entraîner des collisions, écrasements et renversements.

Repères sonores

- Les enfants ne réussissent pas aussi bien que les adultes à utiliser l'ouïe pour décider quand un véhicule qui approche pourra arriver.
- La mauvaise interprétation de l'arrivée d'un véhicule qui approche peut entraîner une collision.

Distances

- Les enfants sont moins précis pour estimer la distance entre eux et des objets dans leur environnement.
- Un renversement peut se produire si un enfant estime mal la distance entre le pneu du tracteur et un fossé.

Mouvements et vitesses

- Les enfants sont moins précis à estimer les vitesses d'objets en mouvement, ainsi qu'à estimer l'accélération ou la décélération d'objets en mouvement.
- Par conséquent, le jeune peut rencontrer d'autres véhicules ou objets en mouvement plus tôt que prévu, donnant lieu à une collision.

Pentes et terrains

- Les enfants peuvent avoir des difficultés à estimer précisément l'angle des inclinaisons et déclins.
- Conduire un tracteur dans des pentes raides peut entraîner un renversement.

Voir [Conduire un tracteur](#) pour déterminer si un jeune est capable de conduire de manière sécuritaire.

